

オープンカンファレンス（循環部門）やってみよう！シリーズ

「冠動脈の模型」をつくってみよう！

昨年に引き続いて“やってみよう！”シリーズの「冠動脈の模型作成」のリピート開催です！アンケートでは、新人はもちろん、特に中堅以上のスタッフから高い評価をいただきました。新人教育はもちろん、学び直しにも最適です。ぜひ冠動脈の模型を一緒に作りましょう！

心臓の解剖や冠動脈を立体的に理解できるスタッフは思ったより少ないかもしれません。実際に手を動かして3D模型を作ると改めてわかることが必ずあります。カテーテルだけでなく、補助循環“IMPELLA”の最適な留置位置の理解にも繋がります。特に自分で作った模型には愛着がわきますよ！オンサイト開催ならではの内容です。皆さまのご参加をお待ちしております。

■日 時： 2024年6月29日（土） 13:30～17:00 予定（13:00受付開始）

■開催方式： 現地開催のみ

■会場： 兵庫医科大学病院 10号館3階 第3会議室

（〒663-6501 兵庫県西宮市武庫川町1-1）

（注意）自動車でお越しの際は周辺の駐車場の利用をご検討ください。

病院敷地内の立体駐車場は900円/時（上限なし）となっております。

■参加費： **兵庫県臨床工学技士会会員・学生 5,000円**

他府県臨床工学技士会会員・一般 **6,000円** （模型代 **4,500円**含む）

（模型は障がい者就労支援団体によって作成され、参加費の一部はその施設の収益となります）

■申込み方法： 兵庫県臨床工学技士会 HP の〔申し込み登録フォーム〕及び下記リンクより※

※申込み後、登録されたメールアドレス担当者から連絡させていただきます。

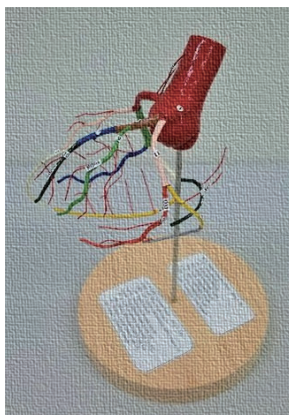
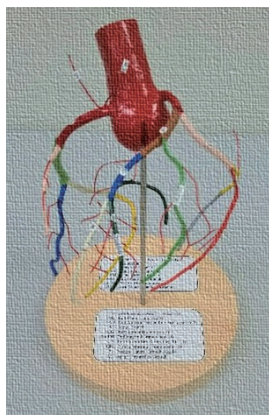
■主催： 一般社団法人 兵庫県臨床工学技士会

■内容： 講師 兵庫医科大学病院 放射線技術部 松本 一真 先生

§1 冠動脈の解剖についてのレクチャー

§2 冠動脈の模型作製（組立・トリミングまで※フォローいたします。）

※別途で、模型にセグメント名/番号のシール貼りが必要です。



お申込みQRコード

（注意）参加費・プログラム内容・時間配分は一部変更となる場合があります。

天候や災害など中止および演者の都合により講演内容の変更等が生じる際には、当会 website もしくは Facebook にて随時情報掲載させていただきますのでご確認下さい。